



平成 19 年 9 月 18 日

各 位

会 社 名 メディアエクスチェンジ株式会社  
代表者名 代表取締役社長 山 崎 里 仁  
(コード番号 3746 東証マザーズ)  
問合せ先 取締役最高財務責任者 佐藤寿洋  
(TEL. 03-4306-6543)

## 日本 SGI、MEX、ソフトイーサが SaaS サービスとして DesktopVPN を提供開始

当社は掲題に関し、本日、添付のリリースを行いましたのでお知らせ申し上げます。  
なお、本件による平成 20 年 3 月期業績予想の変更はございません。

以 上

2007年9月18日

## 日本SGI、MEX、ソフトイーサがSaaSサービスとして DesktopVPNを提供開始

～ いつものパソコン、どこでもアクセス ～

日本 SGI 株式会社  
メディアエクステンジ株式会社  
ソフトイーサ株式会社

日本 SGI 株式会社（社長：和泉 法夫、本社：渋谷区恵比寿、以下日本 SGI）、メディアエクステンジ株式会社（社長：山崎 里仁、本社：豊島区東池袋、以下 MEX）、および筑波大学発ベンチャー企業であるソフトイーサ株式会社（会長：登 大遊、本社：つくば市吾妻、以下ソフトイーサ）の3社は、日本 SGI が MEX のインターネット網を使って開始する SaaS<sup>\*1</sup> サービス・メニューとして、ソフトイーサが開発したセキュアなリモートアクセス<sup>\*2</sup> ソフトウェアを採用して、「DesktopVPN™」（デスクトップ ブイピーエヌ）を日本 SGI が独占的に提供開始することを発表いたします。

本サービスは、10月1日より提供を開始する予定です。DesktopVPNの詳細情報は、次の専用サイトで紹介しています。<http://www.desktopvpn.net>

近年、企業では従業員の業務効率向上のためモバイル機器の利用や在宅勤務、サテライト勤務など就業形態が多様化し、自宅や社外からいつでも社内ネットワークリソース（メールやファイルなど）にアクセスしたいという需要が高まっています。それに伴い、機密情報の漏洩や不正アクセスを防ぐ安全性の高い情報システムを低コストで構築したいというニーズも増加しています。従来の SSL-VPN<sup>\*3</sup> 製品は高額な導入費用やメンテナンスコストが必要で、企業のネットワークの設定を変更する必要があるなど、導入に際して多くの課題がありました。

ソフトイーサが、従来より提供してきたリモートアクセスソフトウェア PacketiX Desktop VPN（パケットィクス デスクトップ ブイピーエヌ）は、既にβ版が公開されており、約7万ユーザの利用実績があります。導入がとても簡単で、既存のネットワークの設定変更やメンテナンスも不要です。ユーザは、ダウンロードしたソフトウェアをインストールするだけで、インターネットに接続された PC さえあれば外出先や自宅などどこからでも利用でき、会社の PC にあるファイルやアプリケーションにセキュアにアクセスすることが可能です。場所や時間を選ばず、オフィスと同等の環境が利用できます。

また、ソフトイーサの会長登大遊は、平成 19 年度情報化促進貢献企業・団体として、経済産業大臣から表彰を受けるなど、VPN ソフトウェア「SoftEther」の開発など独自の技術開発力を高く評価されています。

MEX は、データセンター事業（iDC）においてサーバの運用環境を提供するとともに、高速・大容量のインターネット接続サービスを展開しています。国内主要 ISP や IX とのピアリングにより、高品質なネットワーク接続環境をユーザに提供することが可能です。日本 SGI と MEX は業務・資本提携しており、この度の共同事業を展開するに当たり、安定したネットワーク接続性を備えた MEX の iDC を SaaS 事業のプラットフォームインフラとして位置づけています。

日本 SGI は、本年 6 月に SaaS に関する計画を発表し、業務・資本提携関係にあり国内最高レベルのインターネット接続環境を提供する MEX と共同で準備を進めてきました。そして、長年にわたり大規模サーバの構築や大容量アーカイブシステムを構築・運用してきた経験と実績を活かし、MEX の信頼性の高いネットワークインフラと国内外の最先端のソリューションを複合させて、SaaS を積極的に推進していきます。

今回、その第一弾として DesktopVPN を商用化したサービスとして提供を開始します。

以上

※ 1) SaaS : Software as a Service

利用者がネットワークを通じて必要なアプリケーションソフト機能を必要な分だけ必要なときに利用できるサービス。

※ 2) リモートアクセス :

遠隔地からインターネットなどを利用して社内などのネットワークに接続すること。リモートアクセスを利用すれば、外出先からも社内と同等のネットワーク環境でデータの参照や操作、アプリケーションの使用などが可能となる。

※ 3) SSL-VPN : Secure Sockets Layer - Virtual Private Network

インターネットを介したリモートアクセス向けの VPN 技術で、通信のプロトコルに、「通信内容の暗号化」「サーバ認証」「クライアント認証」という 3 つの機能を提供する SSL (Secure Socket Layer) を使用する仕組み。

## ■ 「DesktopVPN™」サービスの特長（「別紙」参照）

### 1) ハイレベルなセキュリティ環境

・ 強固な SSL 暗号技術による通信経路の暗号化。

### 2) 簡単設定で手間要らず

・ インターネットに接続されていれば、いつでもどこでも利用可能。

### 3) SaaS だから簡単・安心・低コスト

・ 利用したい期間だけ低コストでサービスの利用が可能で、保守やメンテナンスも一切不要。

### 4) シンククライアントライクな利用形態

・ アプリケーションやファイルがクライアント PC 側に不要で、ライセンスコストや管理コストを大幅に削減すると共に、ウイルスや情報漏えいの危険性を抑えることが可能。

### 5) プリンタ・ディスクの共有機能※4

・ リモートアクセス先の PC 画面から、クライアント PC のハードディスクやプリンタを使用することが可能。

※ 4) 動作モードによってはこの機能が使用できない場合があります。

## ■ 提供開始時期

2007 年 10 月 1 日

※当初はコンシューマー市場をターゲットとしたサービス展開を予定し、向こう 3 年間で 10 万ユーザの獲得を目標

## ■ 提供方法

DesktopVPN専用サイト (<http://www.desktopvpn.net>) から利用者が申し込みをおこない、インストール後に利用が可能です。

## ■ 価格 (税込)

	キャンペーン価格	通常料金
1ヶ月 契約	¥950	
6ヶ月 契約	¥3,660	¥4,580
1年 契約	¥6,350	¥8,140

- ・ キャンペーン価格：新規ユーザに限り、2007 年 12 月末日までの申し込み分に 1 年間適用
- ・ βユーザ向け特別価格：PacketiX Desktop VPN の β 版を利用中のユーザに対して、2007 年 12 月末日までの申し込み分に 1 年間特別価格にて提供  
(詳細内容に関してはサービス開始後、βユーザ向け専用サイトにて案内予定)
- ・ 通常料金： 2008 年 1 月以降の申し込み分より適用 (1ヶ月契約のみ 2007 年 10 月から)

### 【日本 SGI について】

- ・ 商号：日本 SGI 株式会社 (SGI Japan, Ltd.)
- ・ 本社所在地：東京都渋谷区恵比寿 4-20-3 恵比寿ガーデンプレイスタワー
- ・ 代表者：代表取締役社長 CEO 和泉 法夫
- ・ 設立：1987 年 1 月
- ・ 資本金：41 億 1,060 万円
- ・ 主な事業内容：SiliconLIVE! ソリューションの開発/販売、コンサルティング、エンタープライズ・ソリューションの販売、コンサルティング、HPC ソリューションの販売、コンサルティング、保守サービス、ロボット事業等

### 【メディアエクスチェンジについて】

- ・ 商号：メディアエクスチェンジ株式会社 (Media EXchange, Inc. 略称：MEX )
- ・ 本社所在地：東京都豊島区東池袋 3-1-1 サンシャイン 60 10F
- ・ 代表者：代表取締役社長 山崎 里仁
- ・ 設立：1997 年 5 月
- ・ 資本金：40 億 9,765 万円
- ・ 主な事業内容：電気通信事業法に基づく電気通信事業 (IX アクセスセンターサービス、インターネットサービス等) など

### 【ソフトイーサについて】

- ・ 商号：ソフトイーサ株式会社 (SoftEther Corporation)
- ・ 本社所在地：茨城県つくば市吾妻二丁目 8 番地 8 つくばシティビル
- ・ 代表者：代表取締役会長 登 大遊
- ・ 設立：2004 年 4 月
- ・ 資本金：44,300,000 円
- ・ 主な事業内容：PacketiX VPN に代表されるネットワーク通信・セキュリティソフトウェア製品およびハードウェア製品の研究開発業務。PacketiX 技術を活用したネットワークサービスなどの提供業務。その他ソフトウェア、ネットワーク通信及びセキュリティに関する研究開発業務。上記に類するコンピュータ専門書籍や雑誌記事などの執筆・出版。

#### <商標登録>

SGI および SGI のロゴは日本 SGI 株式会社の登録商標です。

その他の商標については商標の所有者に所有権が属しています。

■お客様からの製品のお問い合わせ先  
日本 SGI 株式会社 営業フリーダイヤル  
TEL：0120-161-086

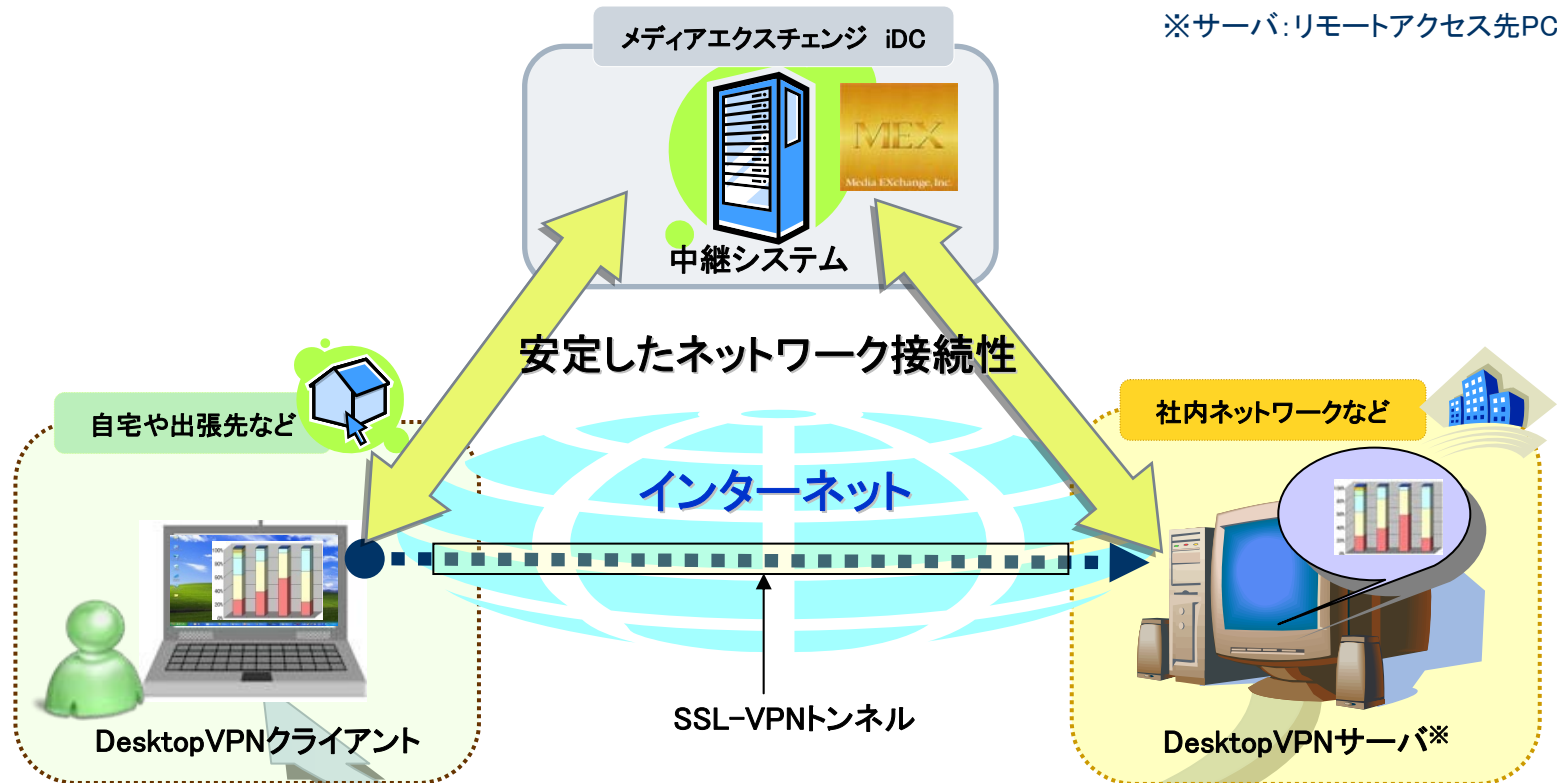
■報道関係者からのお問い合わせ先  
<日本 SGI 株式会社> 広報：菊池、中西  
TEL：03-5488-1834 E-Mail：koho@sgi.co.jp  
<http://www.sgi.co.jp/>

<メディアエクスチェンジ株式会社> 営業・CS 部  
TEL：03-4306-6543 E-Mail：info@mex.ad.jp  
<http://www.mex.ad.jp/>

<ソフトイーサ株式会社> 戦略企画室：原 哲哉  
TEL：029-853-1831 E-Mail：pr-info@softether.co.jp  
<http://www.softether.com/jp/>

# DesktopVPN™ サービス提供イメージ図

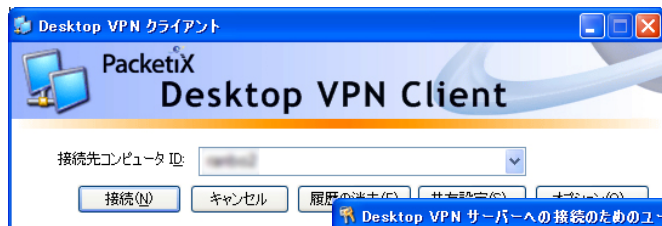
中継サーバに一旦接続することで、  
インターネットに接続さえされていればクライアントとサーバ※間のSSL-VPNを実現



- 遠隔にあるコンピュータのデスクトップ画面を簡単に、しかも安全に手元のコンピューター画面のように操作することが可能

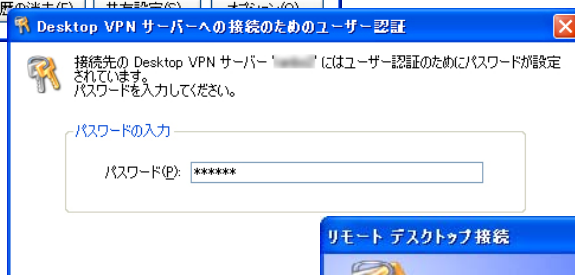
- アプリケーションの実行画面のみ伝送

# DesktopVPN™ 操作方法

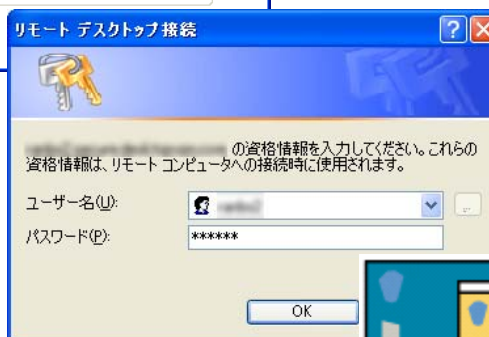


① DesktopVPNクライアントの起動

② 接続先「コンピュータID」の指定



③ 接続先「ユーザ認証パスワード」の入力



④ 接続先PCのWindowsにログイン

⑤ 接続先PCのデスクトップにリモートアクセス完了！

あたかもそのPCを直接操作しているかの様に作業可能

